

PENECRETE MORTAR™

CRYSTALLINE WATERPROOFING MORTAR

มอร์ตาร์กันซึมชนิดคริสตัลไลน์ ใช้ฉาบซ่อมแซมผิวคอนกรีต



รายละเอียด

PENECRETE MORTAR™ เป็นผลิตภัณฑ์ปูนมอร์ตาร์ หรือปูนซีเมนต์สำเร็จรูปกันซึมชนิดคริสตัลไลน์ ใช้ฉาบซ่อมแซมผิวโครงสร้างคอนกรีตที่เกิดรูพรุนโพรง รอยแตกกะเทาะ รอยแตกร้าว และรอยต่อ มีส่วนประกอบของปูนซีเมนต์พอร์ตแลนด์ และสารเคมีพิเศษซึ่งสามารถเกิดปฏิกิริยาเคมีระหว่างความชื้นในคอนกรีตสด กับสารประกอบจากปฏิกิริยาไฮเดรชันระหว่างปูนซีเมนต์และน้ำ ปฏิกิริยาเคมีดังกล่าวจะสร้างผลึกคริสตัลไลน์ (Crystalline) ที่ไม่ละลายน้ำ ผลึกคริสตัลไลน์เหล่านี้ จะเข้าไปเติมเต็มรูพรุนโพรงและรอยแตกร้าวอันเนื่องมาจากการหดตัวในเนื้อคอนกรีต ทำให้บริเวณที่ได้รับการซ่อมแซม สามารถป้องกันการซึมผ่านของน้ำได้อย่างมีประสิทธิภาพ

การใช้งาน

- โครงสร้างใต้ดิน
 - ฐานราก อาคารใต้ดิน กำแพงกันดิน
 - อุโมงค์ ระบบท่อใต้ดิน
- โครงสร้างบนดิน
 - สะพาน เขื่อน ถนน ท่าเทียบเรือ
 - บ่อน้ำบาดน้ำเสีย ถังน้ำ อ่างเก็บน้ำ
 - ฝ้าเพดาน ระบียง พื้น

สามารถใช้ซ่อมแซมโครงสร้างเดิม เพื่อเป็นการเตรียมพื้นผิว ก่อนการใช้งานผลิตภัณฑ์ซีเมนต์กันซึมชนิดคริสตัลไลน์ PENETRON® เพื่อประสิทธิภาพสูงสุดในการป้องกันการซึมผ่านของน้ำ



การฉาบซ่อมแซมผิวคอนกรีต ด้วยมอร์ตาร์กันซึมชนิดคริสตัลไลน์ **PENECRETE MORTAR™**

บรรจุภัณฑ์

แบบถุงขนาด 22.7 กก. หรือแบบถังขนาด 25 กก.

คำแนะนำการใช้งาน

การเตรียมพื้นผิว

- รอยแตกร้าว
ควรบากร่องของรอยแตกร้าวเป็นรูปตัวยู กว้างประมาณ 3/4" (19 มม.) และลึกอย่างน้อย 3/4" (19 มม.) และควรสกัดผิวให้หยาบก่อนการใช้งานผลิตภัณฑ์ เพื่อเพิ่มประสิทธิภาพของการยึดเกาะ
- ความสะอาด
พื้นผิวต้องปราศจากสิ่งสกปรก คราบปูน สี สารเคลือบผิว น้ำมันคอนกรีต ฯลฯ
- ความชื้น
บริเวณที่จะมีการใช้งาน **PENECRETE MORTAR™** ควรมีความชื้นเพียงพอ เพื่อลดการสูญเสียน้ำที่รวดเร็วเกินไป

อัตราส่วนผสม



4.5 ส่วน

PENECRETE MORTAR™

1 ส่วน

น้ำสะอาด

เป็นอัตราส่วนโดยปริมาตร (By volume)

หมายเหตุ

หากต้องการความหนืดเพิ่มขึ้น สามารถลดปริมาณการใช้น้ำได้ตามความต้องการ

ประเภทการใช้งาน

- รอยแตกร้าว ร่องลึก รูพรุนโพรง

หลังจากเตรียมพื้นผิวแล้ว ให้ทำการทาหรือพ่นด้วยซีเมนต์กันซึมชนิดคริสตัลไลน์ PENETRON® เพื่อเป็นการรองพื้นผิว จากนั้นอุดปิดซ่อมแซมด้วยมอร์ตาร์กันซึมชนิดคริสตัลไลน์ **PENECRETE MORTAR™**

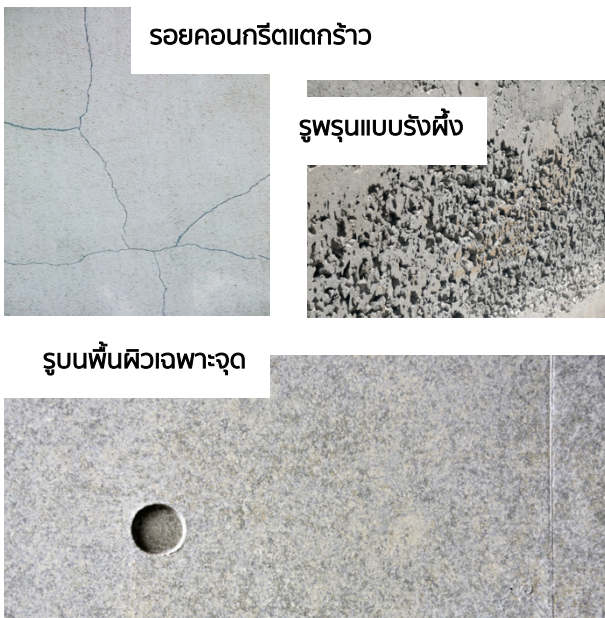
- รูพรุนแบบรังผึ้ง

หลังจากเตรียมพื้นผิวแล้ว ให้ทำการทาหรือพ่นด้วยซีเมนต์กันซึมชนิดคริสตัลไลน์ PENETRON® จากนั้นอุดปิดซ่อมแซมด้วยมอร์ตาร์กันซึมชนิดคริสตัลไลน์ **PENECRETE MORTAR™** โดยการทาเป็นชั้น โดยมีความหนาชั้นละ 1/2" (13 มม.) และความหนารวมไม่เกิน 2.5" (6.4 ซม.) ทิ้งช่วงให้แต่ละชั้นเริ่มเซตตัว

- รุบนพื้นผิวเฉพาะจุด

หลังจากเตรียมพื้นผิวแล้ว ให้ทำการทาหรือพ่นด้วยซีเมนต์กันซึมชนิดคริสตัลไลน์ PENETRON® จากนั้นอุดปิดซ่อมแซมด้วยมอร์ตาร์กันซึมชนิดคริสตัลไลน์ **PENECRETE MORTAR™** ที่ผสมให้มีเนื้อค่อนข้างแห้ง คล้ายดินเหนียว สุดท้ายใช้ค้อนเคาะให้เนื้อแน่น

หมายเหตุ สำหรับการใช้งานซ่อมแซมทุกประเภท ควรใช้ PENETRON® เคลือบผิว ในทันทีที่ **PENECRETE MORTAR™** เซตตัว (ประมาณ 1 - 2 ชั่วโมง หลังผสม)



ภายหลังการติดตั้ง

ป้องกันการสัมผัสโดยตรงกับแสงแดดที่รุนแรง ลม ฝน และอาจพรมน้ำให้ทั่ว ในช่วงระยะเวลา 24 ชั่วโมงหลังการใช้งานผลิตภัณฑ์ เพื่อให้การพัฒนากำลังเป็นไปได้อย่างมีประสิทธิภาพสูงสุด

จุดเด่นของผลิตภัณฑ์

PENECRETE MORTAR™ เป็นผลิตภัณฑ์ปูนมอร์ตาร์ หรือปูนซีเมนต์สำเร็จรูปกันซึมชนิดคริสตัลไลน์ใช้ฉาบซ่อมแซมผิวโครงสร้างคอนกรีต

- ใช้ได้ทั้งด้านที่สัมผัสหรือไม่ได้สัมผัสน้ำโดยตรง
- ต้านทานต่อสภาวะแรงดันน้ำสูง
- อุดช่องว่างและรอยแตกร้าวถึง 0.5 มม.
- ติดตั้งง่าย ประหยัด เวลา และแรงงาน
- เซตตัวเร็ว สามารถใช้งานได้ทันที
- ต้านทานต่อการขัดสี และการกัดกร่อนเชิงกล
- ใช้งานได้ดีกับผิวคอนกรีตที่มีความชื้น
- เป็นมิตรกับสิ่งแวดล้อม ไม่มีส่วนผสมของสารอินทรีย์ระเหยไอ (VOCs) ได้รับการรับรอง GREEN LABEL และ NSF61 สามารถใช้กับโครงสร้างที่สัมผัสกับน้ำดื่มโดยตรงได้

ข้อมูลเชิงเทคนิค

กำลังรับแรงอัด (ASTM C109)	
1 Day	11 MPa (~110 ksc)
3 Days	17 MPa (~170 ksc)
7 Days	40 MPa (~400 ksc)
28 Days	48 MPa (~480 ksc)
กำลังรับแรงดึง (ASTM C190)	
1 Day	2.2 MPa (~22 ksc)
3 Days	3.6 MPa (~36 ksc)
7 Days	5.0 MPa (~50 ksc)
28 Days	6.2 MPa (~62 ksc)

การเก็บรักษา และอายุการเก็บรักษา

เก็บรักษาในที่แห้งและอุณหภูมิไม่ต่ำกว่า 7°C อายุการเก็บรักษา 12 เดือนนับจากวันที่ผลิต

PENETRON®
TOTAL CONCRETE PROTECTION
An authorized dealer of PENETRON



บริษัท สิงห์สุวรรณ เซอร์วิส จำกัด

SINGSUWAN SERVICE CO., LTD.

สำนักงานใหญ่ เลขที่ 213

ซอยเจริญนคร 40 แขวงบางลำพูล่าง

เขตคลองสาน กรุงเทพมหานคร 10600

โทร.089-066-6083



www.penetrone-waterproof.com

